

P 6 8 □一次関数のグラフのかき方

一次関数 $y = a x + b$ のグラフは、 x が変わるに対応して y の値が変わっていく様子を一つ一つ調べなくても書くことができます。

切片 b と傾き a を使うと まず 切片 b で y 軸上の交点をとります。

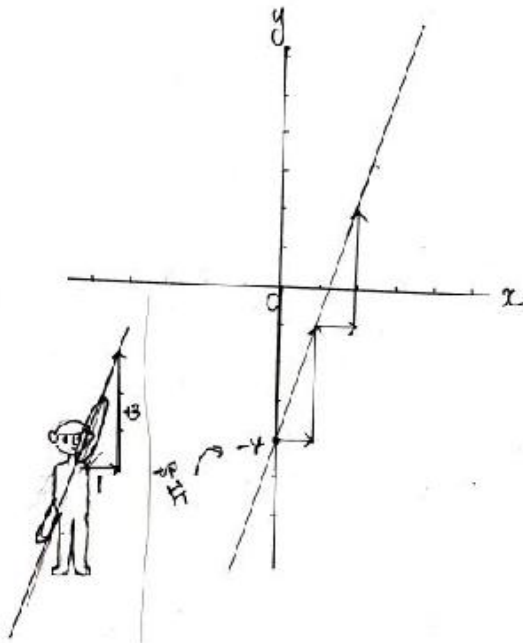
次に傾き a で 傾き君の作る直線をひけばいいんです。

例 2 「例 2 を読んでください。」

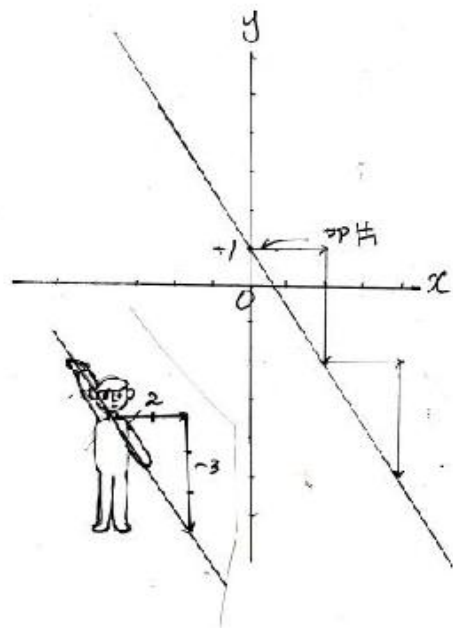
$$3 = \frac{3}{1} \quad \text{右へ1上へ3}$$

$$-\frac{3}{2} = \frac{-3}{2} \quad \text{と考えて 右へ2下へ3}$$

$$(1) y = 3x - 4$$



$$(2) y = -\frac{3}{2}x + 1$$



「-は分子についていると考えましょう。」

「このやり方でグラフがかけるようにしましょう。」

まず 切片 次に 傾きです。

問 4 「問 4 このやり方でグラフを書いてみましょう。」

