

P 1 3 3 4章の章末問題 (宿題として20分程度)

1. (1) (2, -1) を代入する。 イ、エ

(2) 比例で比例定数が負 イ

(3) 反比例 ウ、エ

2.

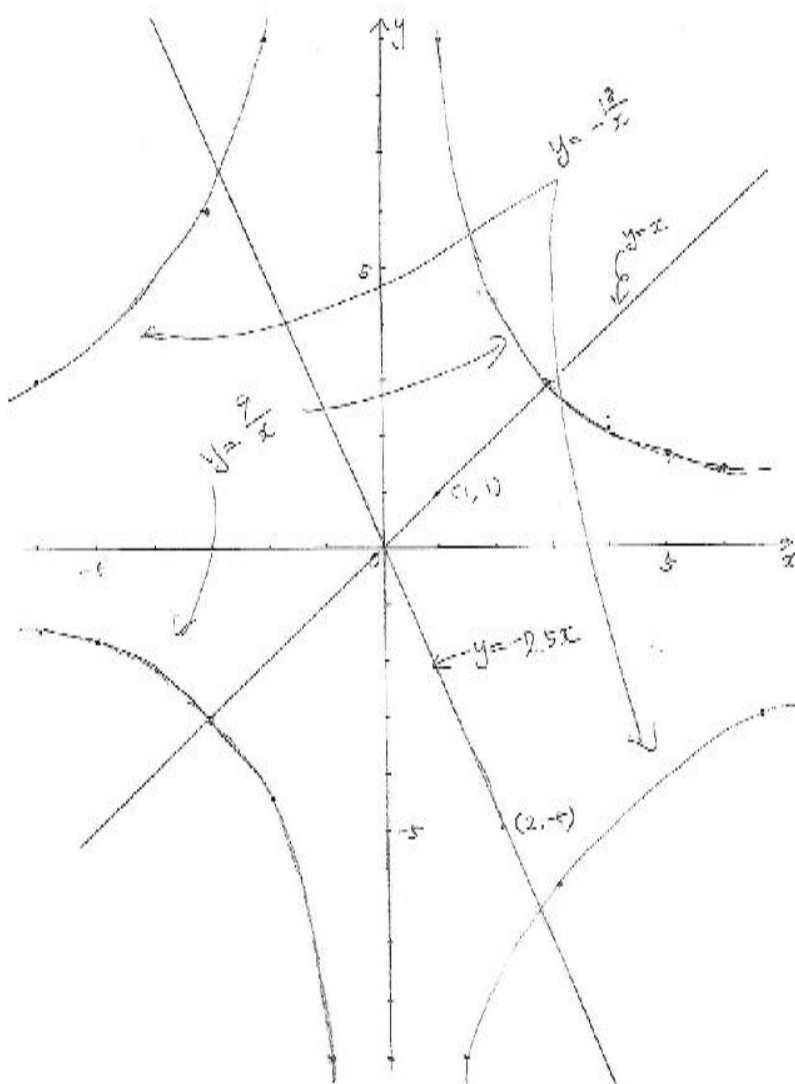
①原点を通る直線で (1, -1) を通る・・・イ

④原点を通る直線で (5, 3) を通る・・・エ

③原点を通る直線で (3, 5) を通る・・・ウ

②反比例で (4, 4) を通る・・・オ

3.



4. (□, 6)

(1)  $y = 4x$   $y = 6$  を代入すると  $6 = 4x$   $x = 1.5$

$y = -\frac{24}{x}$   $y = 6$  を代入すると (2)

$6 = -\frac{24}{x}$   $6x = -24$   $x = -4$

5.

(1)  $y$  が  $x$  に比例し  $y = ax$   $(-5, -30)$  を代入すると

$-30 = -5a$   $a = 6$  よって  $y = 6x$

(2)  $y$  が  $x$  に反比例し  $y = \frac{a}{x}$

$(5, -8)$  を代入して  $-8 = \frac{a}{5}$   $a = -40$

よって  $y = -\frac{40}{x}$

6. 何か  $x$ , 何か  $y$

「何が  $x$  ですか？」 「進んだ距離  $x$  cm」

「ついでに何が  $y$  ですか？」 「 $\triangle ABP$  の面積  $y$  cm<sup>2</sup>」

$$y = \frac{x \times 10}{2} = 5x$$

$$0 \leq x \leq 10$$

7. (実際に紙テープを配布してやってみると良い)

(1)

折る回数	1	2	3	4	5	6	7
折り目の数	1	3	7	15	31	63	127

(2) 増える数に着目して規則性を使う。

4    8    16    32    64