

P 1 1 0 4章の基本のたしかめ (宿題として10分程度)

1.

yはxの二乗に比例し・・・とくれば  $y = a x^2$

$x = 3, y = 18$ を? 「代入」して

$$18 = a \times 3^2 \quad 9a = 18 \quad a = 2$$

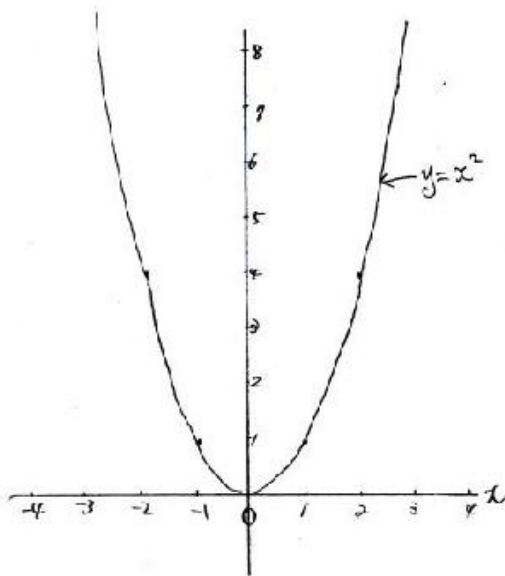
よって  $y = 2x^2$

2.

関数  $y = 5x^2$  のグラフは 上に開き 軸はy軸

頂点は原点である放物線になる。

3.



④  $y = \frac{1}{2}x^2 \quad (-2 \leq x \leq 1)$

x	-2	-1	0	1
y	2	$\frac{1}{2}$	0	$\frac{1}{2}$

$$0 \leq y \leq 2$$

⑤

$$y = 3x^2$$

(1)

x	1	2	3
y	3	12	27

$$\frac{24}{2} = 12$$

(2)

x	-3	-1
y	27	3

$$\frac{-24}{2} = -12$$