

P108 2 いろいろな関数

身のまわりへひろげよう レンタサイクルの料金

「レンタサイクルの料金を読んでください。」

徳島駅周辺でもレンタサイクルがあります。駅まで汽車で行ってそのあとレンタサイクルで行動すると便利です。一度そうしたいと思います

1. 「1を読んでください。」

さて、何かを x 、何かを y 「何が x ですか？」 「借りた時間 x 時間」

「では、何が y ですか？」 「そのときの料金 y 円」

$$0 < x \leq 2 \text{ のとき、 } y = 600$$

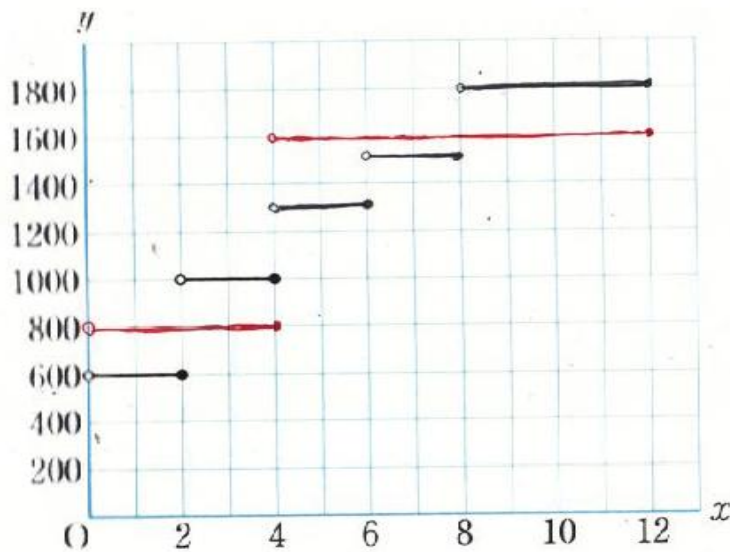
$$2 < x \leq 4 \text{ のとき、 } y = 1000$$

$$4 < x \leq 6 \text{ のとき、 } y = 1300$$

$$6 < x \leq 8 \text{ のとき、 } y = 1500$$

$$8 < x \leq 12 \text{ のとき、 } y = 1800$$

(表を確認しながらグラフを書いていくと良い)



注 左のグラフで、^{出し}端の点をふくむ場合は●
ふくまない場合は○
で表しています。

3. $x = 3$ 時間 10 分のとき $y = 1000$ 円

4. 赤でB店のグラフを書き入れると黒のグラフが下にあるところは

$0 < x \leq 2$ のとき

$4 < x \leq 8$ のとき

みんなで話し合ってみよう

「みんなで話し合ってみよう」を読んでください。

何かが x 、何かが y 。「何が x ですか?」「水を入れ始めてからの時間 x 分」

「何が y ですか?」「水面の高さ y cm」

ホースで水を入れていくときを思い浮かべましょう。

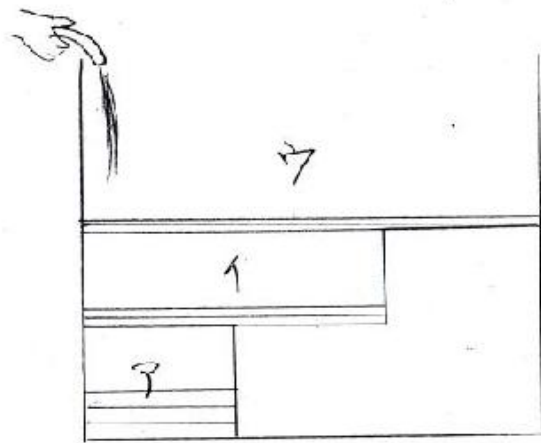
お風呂に湯を入れているイメージかな? 水を入れて水面の高さの増え具合を考えて欲しいのです。水を入れてどんどん水面が高くなるのと、なかなか水面が高くならないと言うときがあります。

アの部分に水がたまっていくときは底面積が小さいので1分間に増える高さはまだ大きい。

イの部分に水がたまっていくときは底面積がアより大きいので1分間に増える高さはアのときよりも小さくなる。

ウの部分に水がたまっていくときはさらに底面積が大きいので1分間に増える高さはさらに小さくなる。

ということからグラフをどれになるのでしょうか?



種から芽の図

