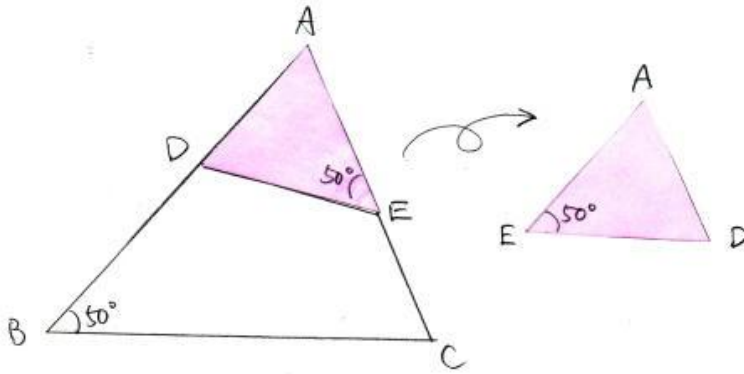
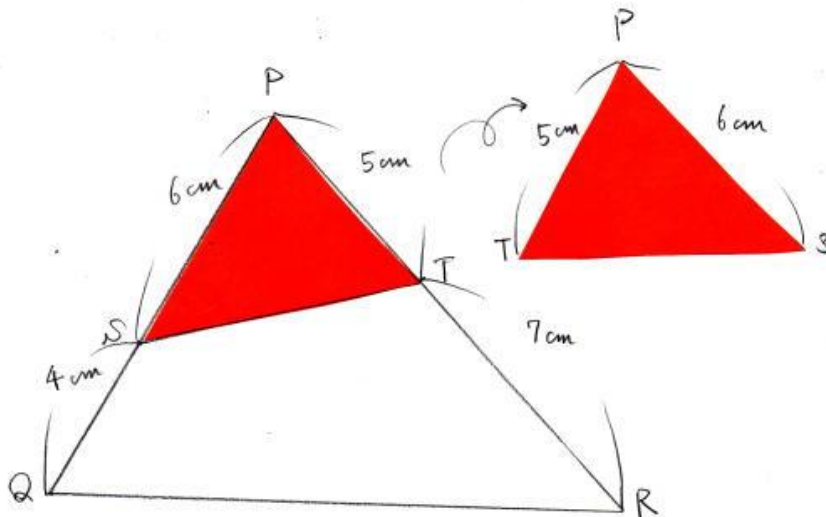


(1)



(2)



(1)  $\triangle ADE$  を裏返し左右を逆にすると、相似になります。

$\triangle ABC \sim \triangle AED$

条件のどれに当てはまりますか？

「条件 3」

$\angle A = \angle A$

$\angle ABC = \angle AED$

(2)  $\triangle PTS$ を裏返し左右を逆にすると、相似になります。

$\triangle PQR \sim \triangle PTS$  条件のどれに当てはまりますか？

「条件2」

$$\angle P = \angle P$$

$$PQ : PT = 10 : 5 = 2 : 1$$

$$PR : PS = 12 : 6 = 2 : 1$$

### 練習問題

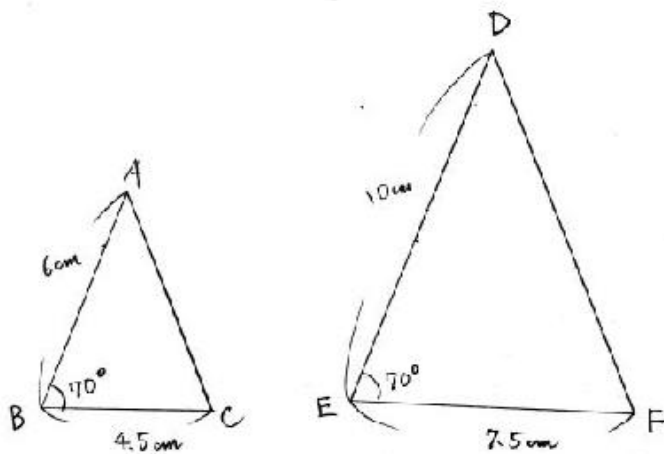
1. 「1. を読んでください。」

「この問題は不親切です。」 「～がない。」 「図」

実物大で図を描いてみましょう。

$\angle B = \angle E$  (これも何度かきめておきましょう)

「何度にしましょうか？」 「 $70^\circ$ 」



(1)  $\triangle ABC \sim \triangle DEF$

理由は?       $\angle B = \angle E$   
 $AB : DE = 6 : 10 = 3 : 5$   
 $BC : EF = 4.5 : 7.5 = 3 : 5$

2組の辺の比とその間の角が等しい

(2) 相似比 3 : 5

(3)  $AC = 9 \text{ cm}$ 、 $DF = x \text{ cm}$ とする。

$$9 : x = 3 : 5$$

$$3x = 45 \quad x = 15 \quad 15 \text{ cm}$$